

"Centro Comercial"



Atención y Razonamiento

1

"La cartera"



José se ha dado cuenta que ha perdido la cartera. Ha estado buscándola pero no la encuentra...

Respuesta:

1

El Centro Comercial tiene 4 plantas.
Si solo ha estado en las 3 primeras
plantas y ya ha buscado en la planta
de moda y de restauración...
¿Dónde podría estar su cartera?

Planta 1: Moda

Planta 2: Deportes

Planta 3: Restauración

Planta 4: Perfumería

Tacha los lugares donde
ya ha buscado.

Vuelve a leer el
enunciado para
encontrar la respuesta.

2

"El Supermercado"



Álex quiere comprar lo mismo que la última vez que fue al supermercado.

Por lo pronto, ha comprado lechuga, pimientos, agua, leche y pasta de dientes.

¿Le faltan cosas?

Respuesta:

2



En tickets anteriores tenía:

7 LÁPICES SUPERMERCADO C.C ARCOÍRIS	
LECHUGA	0.80
LECHE	1.20
PIMIENTOS	2.00
PASTA DE DIENTES	1.10
TOTAL: \$5.10	

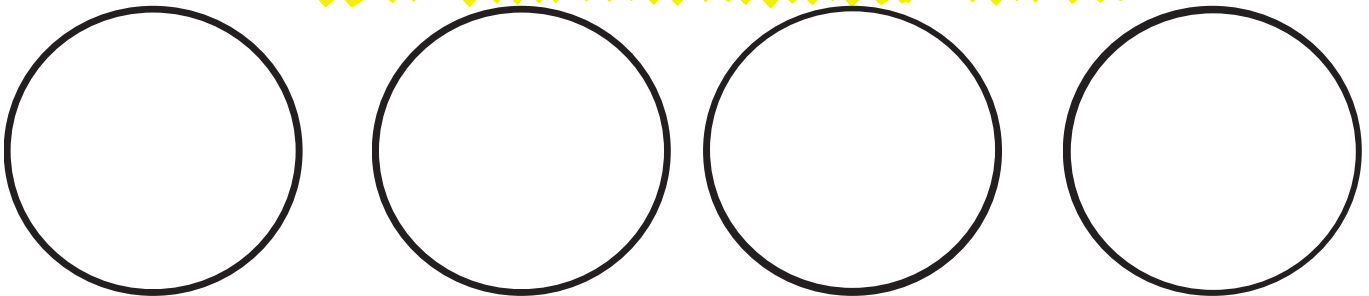
7 LÁPICES SUPERMERCADO C.C ARCOÍRIS	
PERAS	1.50
CILANTRO	0.60
AGUA	0.30
LENTEJAS	1.00
TOTAL: \$3.40	

3

Intenta recordar lo que llevaba en las bolsas sin volver a leerlo y contesta:

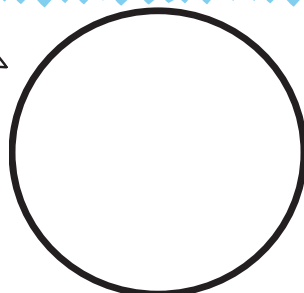


Dibuja lo que lleva en las bolsas:



¿Qué vestido le falta?

Dibújalo



3

"La tienda"



Flapices

Adela necesita comprar algo de ropa nueva.

En las bolsas lleva **dos pantalones rojos**, un **vestido verde** y **uno rosa**.

¿Qué color de vestido le falta si quiere comprarse uno del maniquí?

Respuesta:

4

"El restaurante"



Flapices

Un cliente ha llegado y no sabe dónde comer...

Le gusta mucho el arroz y las verduras; no le gustan los fritos y tampoco comer carne de ternera.

Prefiere comida que proceda de la tierra, aunque le encanta la procedente del mar.

¿A qué puesto debe ir a comprarse la comida?

Respuesta:

4

Tipos de restaurante donde comer:

Puesto 1:

"Estamos especializados en la elaboración de hamburguesas de ternera; todas elaboradas con los mejores productos del mercado".

Puesto 2:

"Todos nuestros productos son procedentes de la tierra; los cultivamos y recogemos nosotros mismos... siempre de la huerta a su plato".

Puesto 3:

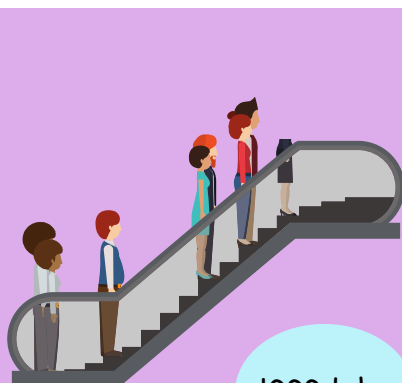
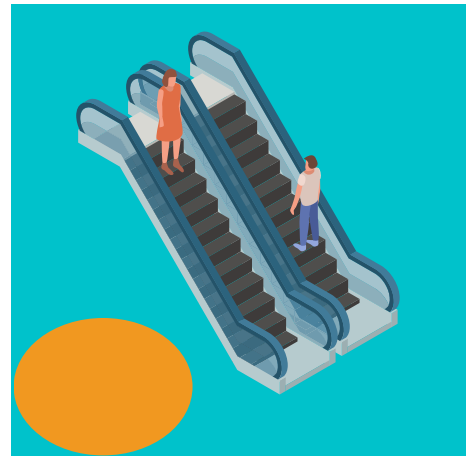
"El Sushi es nuestro plato estrella; somos especialistas en todo tipo de pescado y en el salteado de verduras".

5

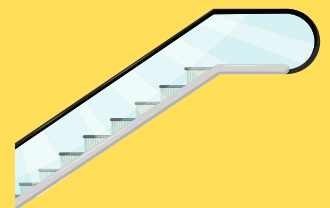
¿Qué les falta?



250 kilos



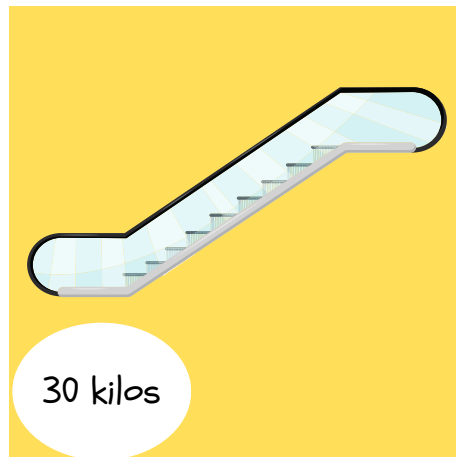
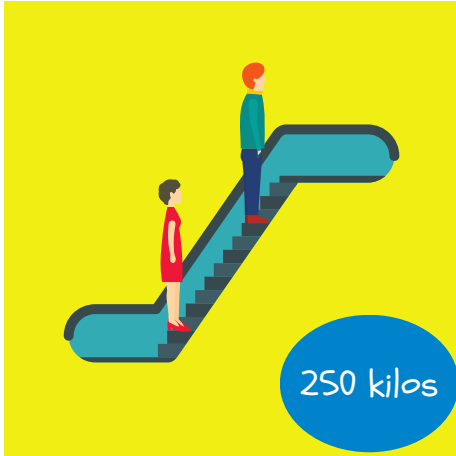
1000 kilos



30 kilos

5

"Las escaleras"



- ¡ Coge un reloj y pon la cuenta atrás 1 minuto.
- ¡ Intenta recordar todos los detalles de estas 4
- ¡ fotos.

Respuesta:

1

Observa la imagen y responde en voz



alta...



¿De qué color era la chaqueta de José?

La camarera... ¿Con qué mano le saluda?

¿Hay una papelera en la imagen?

2

Observa la imagen y responde en voz



alta...



¿Cómo se llama el protagonista de esta historia?

¿De qué color era su blusa?

¿Con qué mano agarra su carro?

3

Observa la imagen y responde en voz



alta...



¿El vestido de Adela es de manga corta o larga?

¿Lleva pendientes?

¿Algún maniquí lleva collar?

4

Observa la imagen y responde en voz



alta...



¿De qué colores eran los puestos de comida?

¿Cuántas plantas hay en la imagen?

¿Cuántas papeleras contaste?